

# CONCEPT

コンセプトハウス完成

# HOUSE OPEN

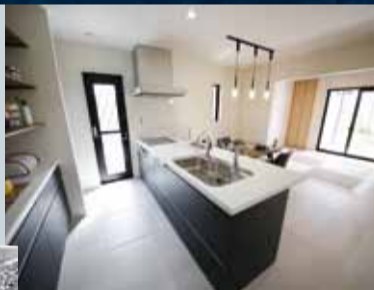
## CONCEPT HOUSE

27-3号地 3LDK+ガレージ2台付

土地面積  
61.17  
坪付

●土地面積/202.23㎡(61.17坪) ●延床面積/117.04㎡(35.40坪)

住み心地と環境に配慮した新たなモデルハウスが誕生しました。シンプルでありながら洗練された空間と、太陽光発電システムを採用した環境へのやさしさを考えた邸宅となっています。



現地モデルハウス

### デュアル SCL

玄関から両具や縦長道具など、手軽に収納できて便利。ホールからはジャンパーや、レインコート、マフラー、などを置いておけば、お出かけもスムーズ

### FMCL

書斎として、収納スペースとして、趣味やテレワークスペースに、洗面や浴室に直接出入りできるのでお子様の着替えやタオルなどの収納に便利



### テラス

南向きの広々としたガーデンスペース。広々オープンテラスはBBQに子供のプール遊び、大人のCafeタイムに最適。フリースペースとして、利用方法は無限大。

### カウンター

子供たちが自由に使えるカウンター。大人たちも趣味の読書やPCスペース、出かける前の荷支度チェックや、持ち物を広げて確認する事も。



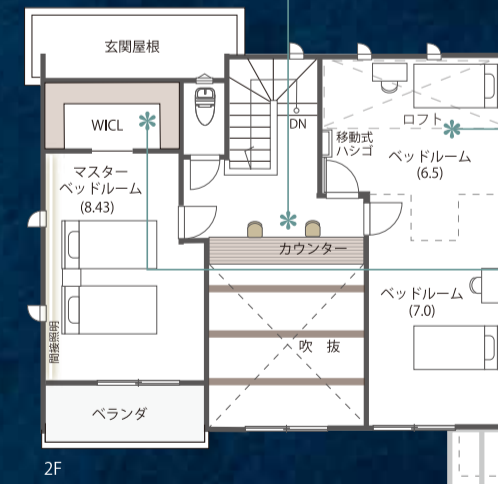
### ロフト

子ども部屋にあるロフト。ワクワクするスペースで遊びに、勉強に最適。子供が大きくなれば、収納スペースとして大活躍!



### WICL

主寝室のウォークインクローゼットには、季節毎の入替えや日常使用する衣服類等をスッキリ整頓。また、バルコニーに近いので、干していた洗濯物をすぐに整頓できます。



土地  
61坪付き

太陽光発電  
システム採用

選べる  
外構プラン

デザインされた  
収納空間

土地・建物  
セット価格 **3,050**万円  
(税込)  
(外構工事費別途)

[ナチュリスト緑苑坂27-3 区画] ●所在/京都府綴喜郡宇治田原町緑苑坂27-3 ●土地面積/202.23㎡ ●建物面積/1F 65.83㎡ 2F 51.21㎡/延床面積117.04㎡ ●構造/木造一部アルミ合金造  
カーベストコロンial葺2階建 ●建築確認済証番号/第J22-20127号(2022年5月16日) ●道路/公道幅員6mに北側11.98m接道 ●築年月/2022年7月末完成 ●売主/ ㈱エムエフケー  
※その他はナチュリスト緑苑坂全体分譲概要に準じます。別途諸費用が必要です。※建物価格には消費税10%が含まれます。

## コンセプトハウス2邸公開

ハウスメーカー等で建てたいご家族のために 建築条件無し宅地もあります。  
詳しくはスタッフまでお尋ねください

(公社)全日本不動産協会 会員 (公社)近畿地区不動産公正取引協議会加盟  
(公社)不動産保証協会 会員 建設業許可番号(般-2)第91025号  
(公社)全日本不動産近畿流通センター 会員 宅建免許番号/国土交通大臣(4)第7418号

(公社)全日本不動産協会 会員 (公社)近畿地区不動産公正取引協議会加盟  
(公社)不動産保証協会 会員 建設業許可番号(般-2)第114640号  
(公社)全日本不動産近畿流通センター 会員 宅建免許番号/大阪府知事(10)第26481号

未来がひろがる、場所づくり。  
株式会社エムエフケー

株式会社大幸産業株式会社

FreeDial  
通話料無料

0120-884-906

https://www.ryokuenzaka.jp/

本社 〒534-0024 大阪府都島区東野田町2-3-19 TEL 06(6353)4839(代) FAX 06(6353)5236

本社 〒534-0024 大阪府都島区東野田町2-3-19 TEL 06(6353)5336(代) FAX 06(6353)5236